








DZĪVOJAMAI MĀJAI SERGEJA EIZENŠTEINA IELĀ 59, RĪGĀ, FUNKCIONĀLI NEPIECIEŠAMĀ ZEMES GABALA PLĀNS

APZĪMĒJUMI:

- 01001220184 Uzmērītas zemes vienības robežas, kadastra apzīmējums
- 010012202828003 Uzmērītas zemes vienības daļas robežas, kadastra apzīmējums
-  Ielas sarkanā līnija
- 01001220282006 Ēkas kadastra apzīmējums
-  59 9 stāvu dzīvojamā māja Sergeja Eizenšteina ielā 59, Rīgā (kadastra apzīmējums 01001220282007), ir reģistrēta nekustamā īpašuma ar kadastra numuru 01006220130 sastāvā, kas ir ierakstīts Rīgas pilsētas zemesgrāmatas nodalījumā Nr.31037. Dzīvojamā mājā ir 35 dzīvokļu īpašumi.
-  Iela
-  Piebraucamais ceļš, asfaltēts laukums
-  Teritorija, kas var kalpot par pamatu ceļa servitūta tiesību nodibināšanai. Ceļa vieta var tikt mainīta vai precizēta normatīvajos aktos noteiktajā kārtībā.
-  Dzīvojamai mājai Sergeja Eizenšteina ielā 59, Rīgā, funkcionāli nepieciešamā zemes gabala robežas. Platība ~ 1761 kv.m. Apbūves intensitāte 156 % (atļautais maksimums - 220%), Brīvā teritorija 47% (atļautais minimums - 25%).

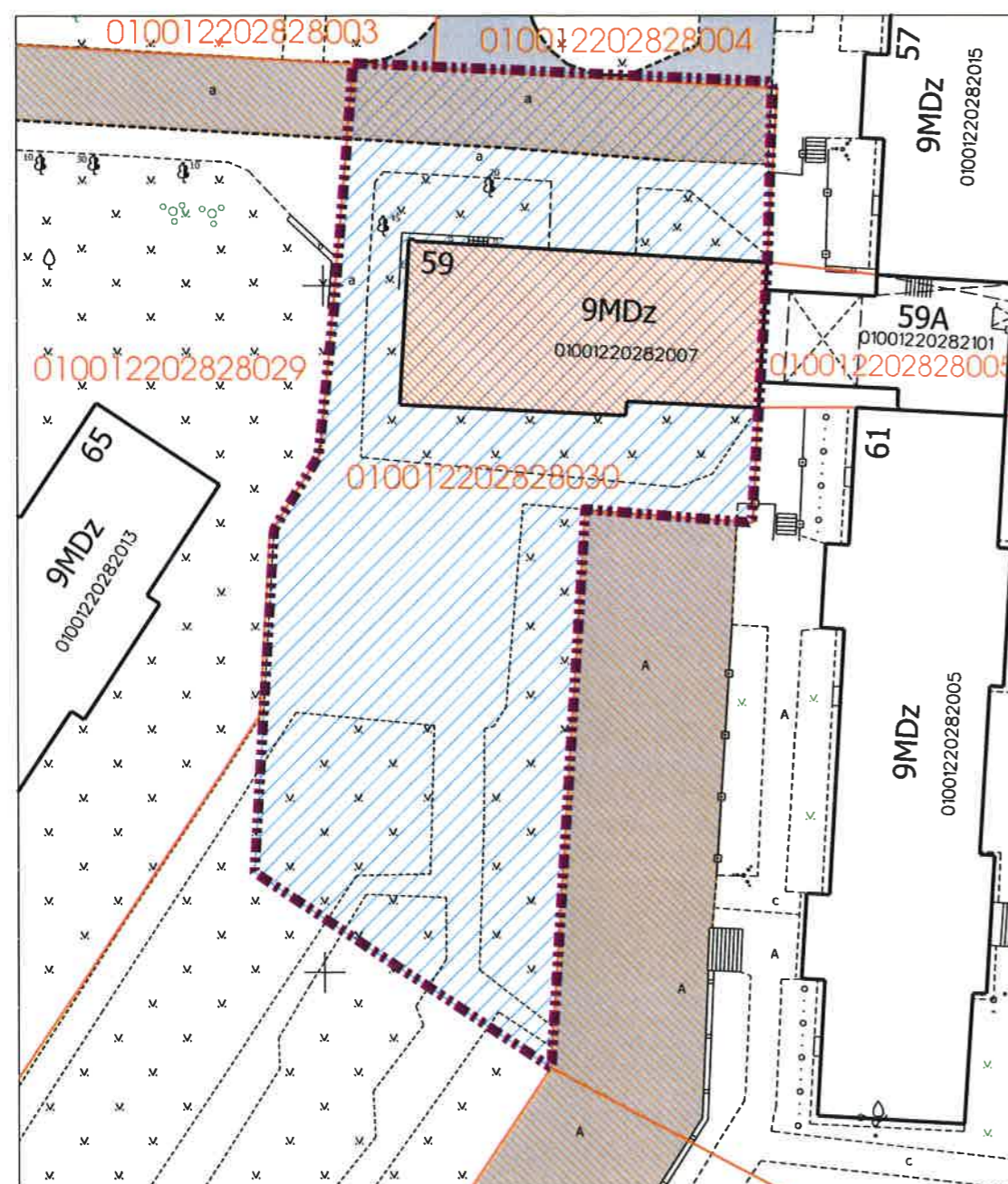
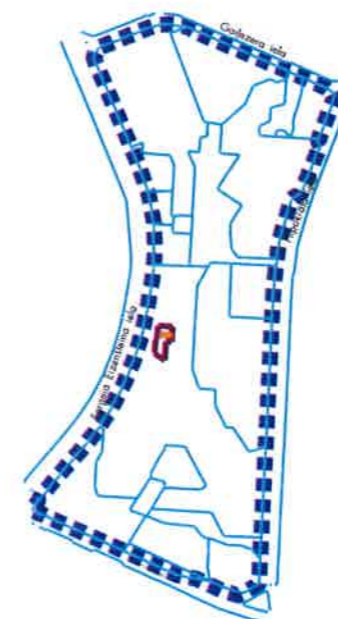
Funkcionāli nepieciešamo zemes gabalu veido:

-  Zemes vienības ar kadastra apzīmējumu 01001220205 daļa, ~ 1761 kv.m platībā, par kuras izmantošanas nosacījumiem dzīvojamās mājas Sergeja Eizenšteina ielā 59, Rīgā, dzīvokļu īpašniekiem ir jāvienojas ar zemes vienības īpašnieku. Zemes vienība ir reģistrēta nekustamā īpašuma ar kadastra numuru 01001220282 sastāvā, kas ir ierakstīts Rīgas pilsētas zemesgrāmatas nodalījumā Nr.1200.

PIEZĪMES:

1. Atbilstoši Rīgas teritorijas plānojuma 2006.-2018. gadam grafiskai daļai un teritorijas izmantošanas un apbūves noteikumiem, funkcionāli nepieciešamais zemes gabals atrodas - Dzīvojamās apbūves teritorijā (Dz):
 - Maksimālais stāvu skaits - 12 stāvi;
 - Zemes gabala maksimālā apbūves intensitāte - 290%;
 - Zemes gabala minimālā brīvā teritorija - 21%.
2. Funkcionāli nepieciešamā zemes gabala robežas, platība, apgrūtinājumi un to platības tiks precizētas veicot instrumentālo uzmērīšanu dabā.

Atrašanās vieta kvartālā:



Datu sagatavošanā izmantoti:

1. Nekustamā īpašuma valsts kadastra informācijas sistēmas dati (autors: ©Valsts zemes dienests 2011-2020)
2. Pašvaldības augstas detalizācijas topogrāfiskās informācijas datubāzes dati mērogā 1:500 (autors ©Rīgas pilsētas pašvaldība)
3. Topogrāfiskie plāni mērogā 1:2000 (autors ©Latvijas Ģeotelpiskās informācijas aģentūra, 2000-2015)
4. Rīgas pilsētas ielu sarkanās līnijas (autors ©Rīgas pilsētas pašvaldība 2020)
5. Rīgas pilsētas ielas un adreses (autors ©Rīgas pilsētas pašvaldība 2004-2020)
6. Rīgas teritorijas plānojums 2006.-2018.gadam (autors ©Rīgas pilsētas pašvaldība)

Latvijas koordinātu sistēma LKS-92 TM

Komisijas priekšsēdētāja

R. Freimane

Mērogs

1:500